



Liberté • Égalité • Fraternité
RÉPUBLIQUE FRANÇAISE

recherche.**data.gouv.fr**

RDA France – 12 octobre 2021

Stratégie et objectifs

Plateforme nationale fédérée des données de la recherche

Une **offre souveraine de dépôt**
et de signalement des données

Une **offre d'accompagnement**
pour les équipes de recherche



*Offrir une solution de dépôt des données
de recherche aux thématiques
dépourvues d'entrepôt de données de
confiance*

- Avant tout pour permettre le dépôt des données associées aux publications et limiter le dépôt chez les éditeurs de revue

Mais pas exclusivement !

- Solution de dépôt de toutes données de recherche

*Investir dans l'accompagnement
et la réduction de la « charge de la
donnée » pour les équipes de recherche*

Principes fondateurs

Subsidiarité, confiance, mutualisation et visibilité



Plateforme pour toutes les thématiques, principe de subsidiarité avec les entrepôts disciplinaires existants, nationaux ou internationaux



Plateforme de qualité : curation des données



Plateforme de confiance (certifications)



Mutualisation des moyens logiciels et de l'infrastructure



Principe de subsidiarité - Chaque établissement est en charge de l'administration de sa collection, modère des dépôts, structure accompagnement des équipes de recherche



Visibilité de la production des établissements, des structures de recherche, des chercheurs et indicateurs de suivi et *reporting* (nombre de jeux de données déposés, téléchargés...)



Principe de reconnaissance des producteurs de données (licences ouvertes)



Visibilité internationale

Une plateforme à cinq modules

RECHERCHE DATA GOUV



ATELIERS DE LA DONNÉE

Experts de la donnée
en charge de
l'accompagnement
des chercheurs



ENTREPÔT

Interface Web
de dépôt de ses données
par le chercheur
+ espace de modération



CATALOGUE

Repérage et moissonnage
des données
des entrepôts externes



CENTRES DE RÉFÉRENCE THÉMATIQUES

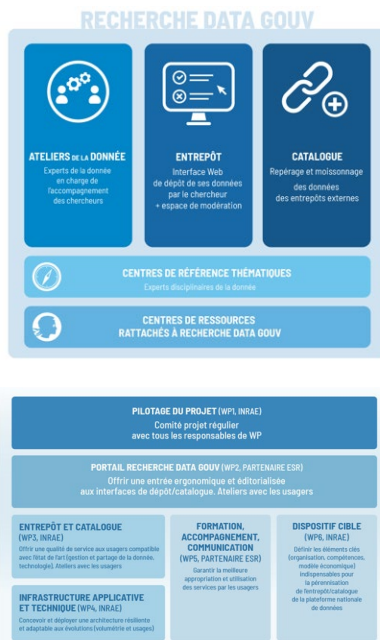
Experts disciplinaires de la donnée




CENTRES DE RESSOURCES RATTACHÉS À RECHERCHE DATA GOUV

Les jalons franchis depuis la prise de décision de lancer le projet

6 mai 2021



Avancement au 12/10/2021

- **Jun 2021** - Constitution de l'équipe projet pour développer les modules entrepôt et catalogue de la plateforme
- **15 juil 2021** – Validation composition de l'équipe des modules entrepôt et catalogue et composition du comité pilotage Recherche Data Gouv
- **Juil 2021** - Démarrage des travaux dès juillet de l'équipe entrepôt-catalogue
- **20-21 sept 2021** – 1^{er} séminaire de l'équipe entrepôt-catalogue
-  [@recherchedatagv](https://twitter.com/recherchedatagv) et site de communication en préparation
- **23 sept 2021** – 1^{er} comité de pilotage, travail collectif sur AMI ateliers de la donnée
- **7 oct 2021** – Comité de pilotage de la science ouverte
- **12 oct 2021** – Lancement de l'AMI ateliers de la donnée

Gouvernance pour les 3 premières années



Comité de pilotage

Recherche Data Gouv

Agit par délégation du Comité de pilotage de la science ouverte

Rôle : Propose les grands arbitrages et pilote au fil de l'eau

- Propose la feuille de route globale
- Propose la globalité des priorités, solutions et moyens
- Veille à la cohérence d'ensemble et à la trajectoire du projet
- Rend compte au Comité de pilotage de la science ouverte

Composition :

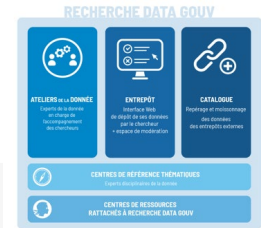
Universités : Bordeaux, Grenoble-Alpes, Lille, Lorraine, Paris, Paris-Nanterre, Strasbourg, Paris-Saclay, Toulouse Jean-Jaurès

Organismes de recherche : CEA, CNRS, INRAE
MESRI

Invités : Chargé de mission *Recherche Data Gouv*, Directrice projet entrepôt-catalogue, Collège données, Dépt services numériques MESRI

Fréquence : mensuelle pendant le développement de la version 1

Premiers services disponibles



Printemps 2022 : Ouverture de la plateforme Recherche Data Gouv

- **Entrepôt** : Interface Web de dépôt des données de recherche
 - Centre de ressources associé à l'entrepôt des données
- Accompagnement en proximité des équipes de recherche
 - Liste des premiers ateliers de la donnée labellisés

Et ensuite :

- Catalogue : repérage et signalement des données des entrepôts externes
- Enrichissement de l'offre d'accompagnement
 - Poursuite de la labellisation des ateliers de la donnée ancrés dans les territoires
- Définition de la structure de gouvernance cible

Ateliers de la donnée





Ateliers de la donnée

Objectif : Sensibiliser, former ou accompagner les équipes de recherche tout au du cycle de vie des données

- Point d'entrée pour les équipes de recherche sur toute nature de besoin relatif à la donnée
 - En proximité géographique des équipes de recherche
 - Ancré dans le territoire et connecté aux porteurs d'offre de services numériques (stockage, archivage et calcul) des datacenters labellisés
 - Ancré dans des établissements
- Apportent un premier niveau d'expertise et développent des services généralistes
 - S'appuient et orientent vers des expertises scientifiques nationales pour une approche thématique (référentiels de pratiques thématiques et disciplinaires)
 - S'appuient et orientent vers des expertises spécifiques pour identifier l'éligibilité des données à l'ouverture ou au partage (juridiques, de partenariat, de sécurité...)



Ateliers de la donnée

- Regroupent en leur sein une palette de compétences de différents établissements
- Constituent et animent un réseau de correspondants de la donnée qui interviendra, au plus près des équipes de recherche
- Ils sont labellisés et forment un écosystème national
- Grâce à un centre de ressources dédié :
 - Mettent en commun leurs pratiques, les contenus de leurs formations, guides...
 - Développent des ressources pédagogiques génériques et réutilisables
 - Constituent un réseau d'entraide entre ateliers



Ateliers de la donnée

Principes de l'appel

Les projets devront préciser les services proposés (DMP, dépôt de données...)

Chaque service devra être caractérisé par le ou les niveaux d'accompagnement :

- Sensibilisation
- Orientation
- Conseil
- Formation
- Mise en œuvre

Le label attribué dépendra de la nature des services proposés

- Atelier de la donnée 'Initiation'
- Atelier de la donnée 'Formation'
- Atelier de la donnée 'Accompagnement'

Suivi à 18 mois des projets labellisés

Appel à manifestation d'intérêt ouvert 3 fois par an de 2022 à 2023

En complément candidature à labellisation, une demande financière pour soutenir le lancement de l'atelier peut être formulée



Favoriser l'émergence de projet

Appel en deux temps

Calendrier de l'appel



12 octobre 2021 : Pré-annonce

1ère phase : Appel à intentions

Transmission des intentions / pré-projets incluant une lettre d'engagement des différents partenaires

- 22 novembre 2021 : ouverture de la soumission des intentions
- 20 décembre 2021 : clôture de la soumission des intentions

Début janvier 2022 : journée d'interactions entre les projets afin de favoriser l'échange d'idées voire la convergence d'intentions dans l'optique du lancement de l'appel à projets dédié

2ème phase : Appel à projets

- 10 janvier 2022 : ouverture de la soumission des projets
- 23 février 2022 : clôture de la soumission des projets

Fin avril 2022 : Annonce de la première liste d'ateliers labellisés

 **Texte de l'appel**

Questions